

# BÂTIR DES ARCHITECTURES INCLUSIVES ET CONVIVIALES

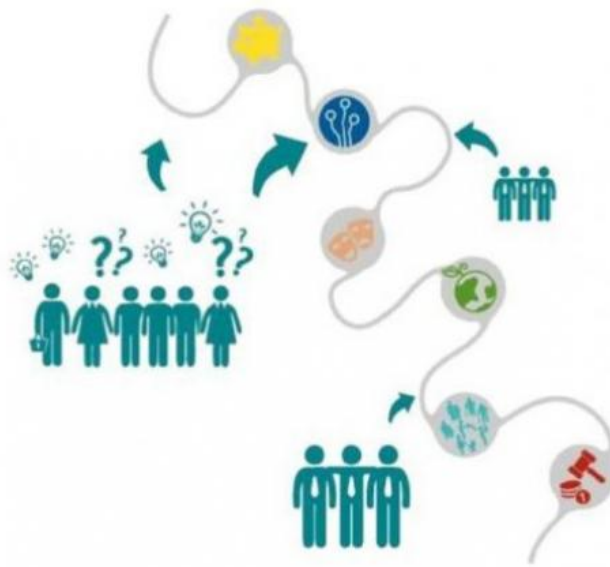
## Description de la ressource

Pour chaque projet ou structure, nous avons intérêt à développer des formes d'organisation qui soient des outils inclusifs et conviviaux (qui ne suscitent ni maîtres ni esclaves ). L'architecture de nos projets doit être pensée pour favoriser la capacité de chacun à agir sans l'enfermer : c'est un espace fertile de libre accueil et circulation des idées, des personnes et de leurs contributions. C'est alors l'organisation qui s'adapte naturellement aux contributeurs et non l'inverse !

L'architecture d'une organisation est inclusive et conviviale lorsque chaque nouvel arrivant est en capacité d'en comprendre le fonctionnement, de contribuer à l'évolution de ses règles, de disposer de ses ressources et de les enrichir selon des modalités claires. Ainsi, si l'intégration de nouvelles personnes est facilitée à son maximum, leur sortie l'est également. Il n'y a plus de frein à partir car cela ne représente plus une charge ni émotionnelle ni économique tant pour le collectif (qui perd quelqu'un mais conserve ses apports) que pour l'individu (qui ne remet pas en cause le collectif par son départ et peut emporter ce qui lui est utile).

Une architecture conviviale s'adaptera ainsi mieux aux changements internes et externes et favorisera la contribution de tous à la structure. Elle sera résiliente, capable de muter, et ne s'acharnera pas à lutter contre les éléments pour survivre à tout prix.

Pour aller plus loin : « **La Convivialité** » Ivan Illitch



## La démarche #CodeSocial : pour formaliser les éléments fondateurs

D'abord imaginée par Mathieu Coste de ChezNous, cette méthode est désormais une marque collective dont chacun peut s'inspirer. Il s'agit d'une méthodologie de description de projet destinée aux membres qui souhaitent y contribuer. Le code social va reprendre et expliciter toutes les règles propres au fonctionnement de l'organisation : gouvernance, raison d'être, modalités de circulation des ressources, etc. En comprenant les engagements pris en rejoignant une organisation, il est ainsi plus simple d'y contribuer sereinement et en connaissance de cause.

\* - Le #CodeSocial - toute comprendre !

The screenshot shows an intranet interface with a blue header containing navigation links: Accueil, Scrum SocialsDévs, Scrum CentreR, Scrum Compta, Autres SitesOR, and Archives. A search bar is on the right. A left sidebar lists various tools and documents like Etherpad réunions, Réunions internes, Carnet adresses, etc. The main content area is titled 'Bienvenus sur l'intranet d'Outils-Réseaux' and contains a welcome message, a 'compte bancaire' button, and a grid of colorful tiles for different sections like 'Suivi Manuel OR', 'Pad Réunions Equipes', 'Tableau general 2015', 'Scrumbr SuiviCompta', 'Scrumbr Equipe', 'Séminaire Equipe OR hiver 2013', 'Pages Perso', 'Boîte à idée Outils-Réseaux', 'idées bureau', 'Accueil OR', 'Argumentaire en OR', and 'Chantiers chinois / Projets'.

## La gare centrale, voie 9¾ d'une architecture inclusive

Développée dans le cadre de la formation Animacoop, la notion de « gare centrale » est un outil de gestion de projet interne qui capitalise l'ensemble des informations utiles aux membres du groupe. Il rend visible, transparente et accessible la gouvernance et la manière de s'y investir. Il s'agit généralement d'un espace en ligne, souvent sous forme de wiki, qui regroupe notamment :

- Les éléments de définition et de gouvernance du projet,
- Les dates de rendez-vous liés au projet,

- La liste des ressources communes utiles au groupe (les « Communs »),
- La liste des outils utilisés ainsi que leurs règles d'usage au sein du groupe (espaces de coécriture, services de stockage de document, listes de discussion mail, ...)
- Un annuaire et une cartographie des membres du groupe

### Type de ressource

Notion, concept

### Thématique de la ressource

- Compostabilité des projets

### Auteur.trice(s) de la ressource

Romain Lalande

### Licence d'utilisation la ressource

CC BY SA

### Contributeur.trice.s connaissant cette ressource

- Romain Lalande

### Cette fiche est elle un brouillon ?

- Non